

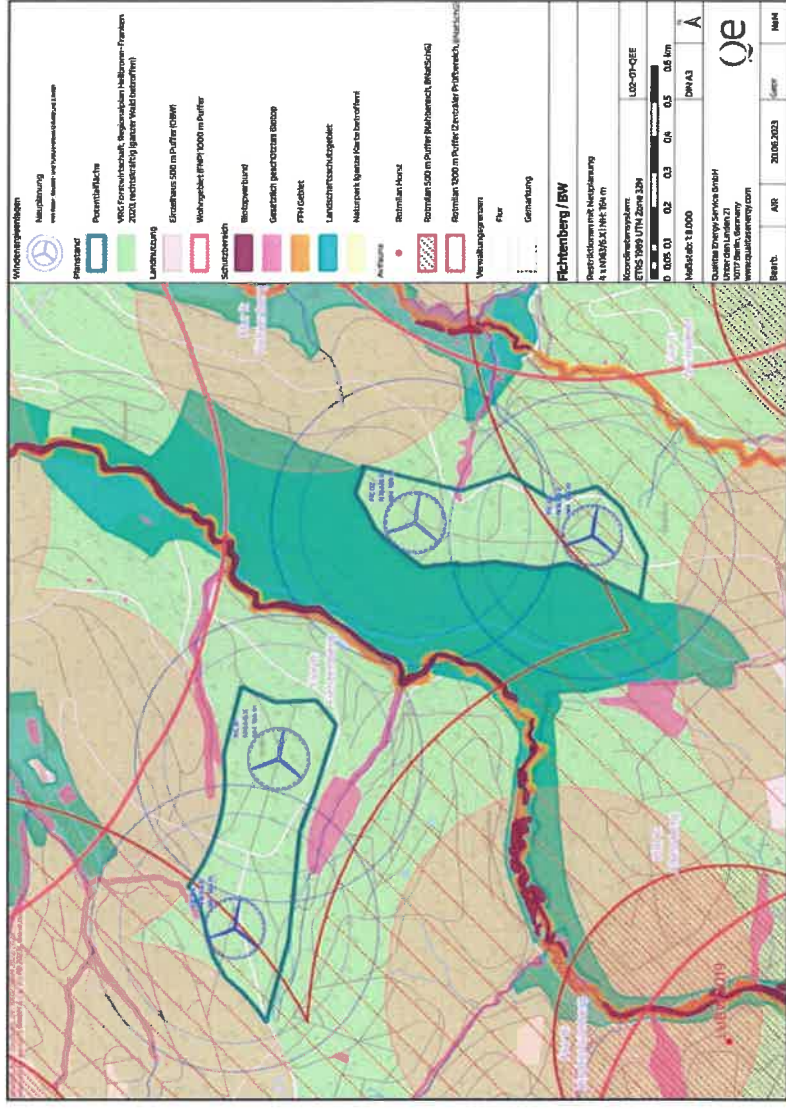


## II. Unser Vorhaben – Planungsrecht

Aktueller Stand der kommunalen Planung

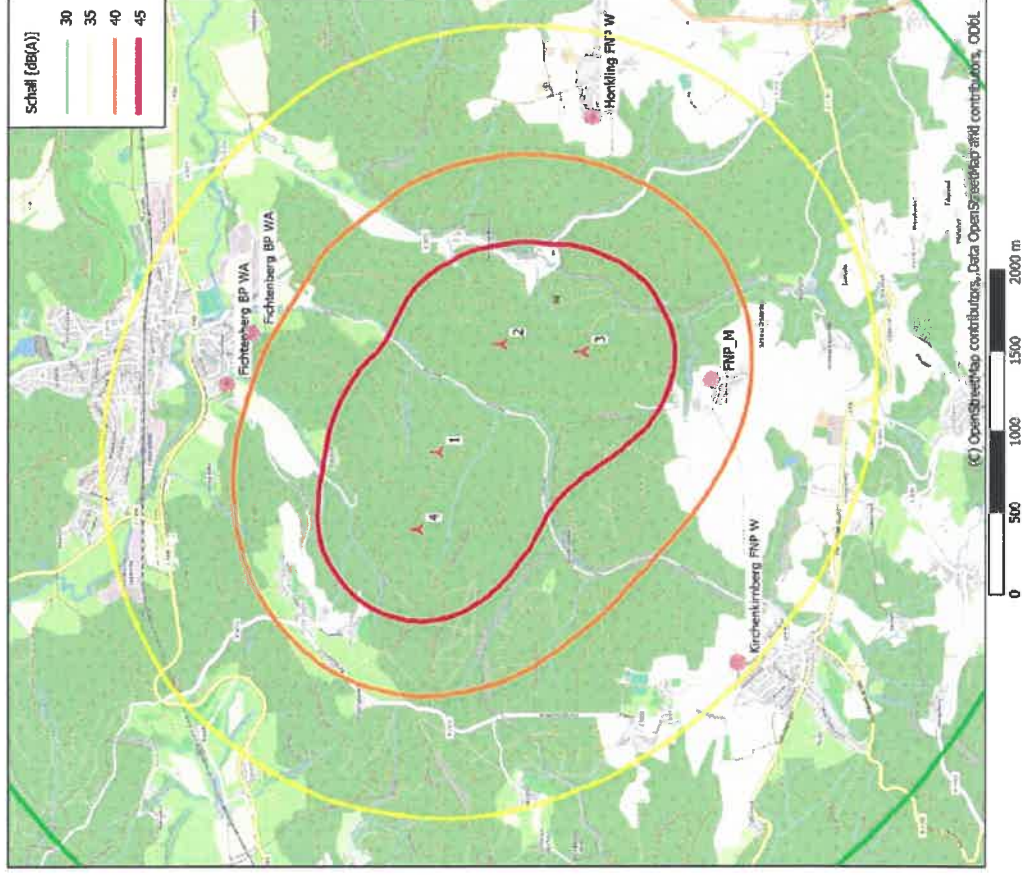
### Stand RRÖP Heilbronn-Franken

- RP in Fortschreibung, Entwurf angekündigt 2025
- Vorranggebiet Forstwirtschaft
- Abstände zu Wohnbebauung >=1000m
- Landschaftsschutzgebiet (beplanbar)



## Schallmissionen am Standort Fichtenberg

- An allen relevanten Orten wird der Schall eingehalten
- Annahme vier WEA vom Typ Nordex N163



Gemeindetermin – WP Fichtenberg

# Windenergie und Artenschutz

Ausgleich- und Ersatzmaßnahmen für den Eingriff ins Biotop

## Zur Verhinderung negativer Folgen für Tier- und Pflanzenwelt arbeiten wir mit Kartierungen, Standort- und Gefährdungsanalysen

Einsatz von Schutz- und Kompensationsmaßnahmen für unvermeidbare Eingriffe und Gefährdungen



Flächenentsiegelung  
oder Flächenaufwertung



Forstmaßnahmen im weiteren Sinne  
z.B. Aufforstungen, Blüh- oder  
Heckenstreifen, Fallobstwiesen etc.



Renaturierungsmaßnahmen  
an Gewässern verschiedener  
Ordnungen



Puffrandstreifen zu Gewässern  
oder stark genutzten  
landwirtschaftlichen Flächen



... und andere, individuell  
angepasste Maßnahmen

## Klimaschutz = Artenschutz

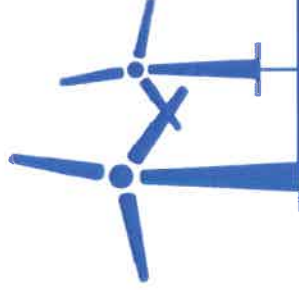
„Laut IPCC ist durch eine Erwärmung um 2°C bereits in ca. 1. Jahrhundert jede 5. an Land lebende Tier- und Pflanzenart vom Aussterben bedroht“

Überragendes öffentliches Interesse der Gesellschaft durch Reduzierung der Emissionen und Versorgungssicherheit

## II. Unser Vorhaben – Parkprognose der Neuplanung

Stromversorgung durch Neuplanung

Mit der Planung könnte der  
Windpark Fichtenberg  
**über 12.000 Haushalte**  
mit grünem Strom versorgen



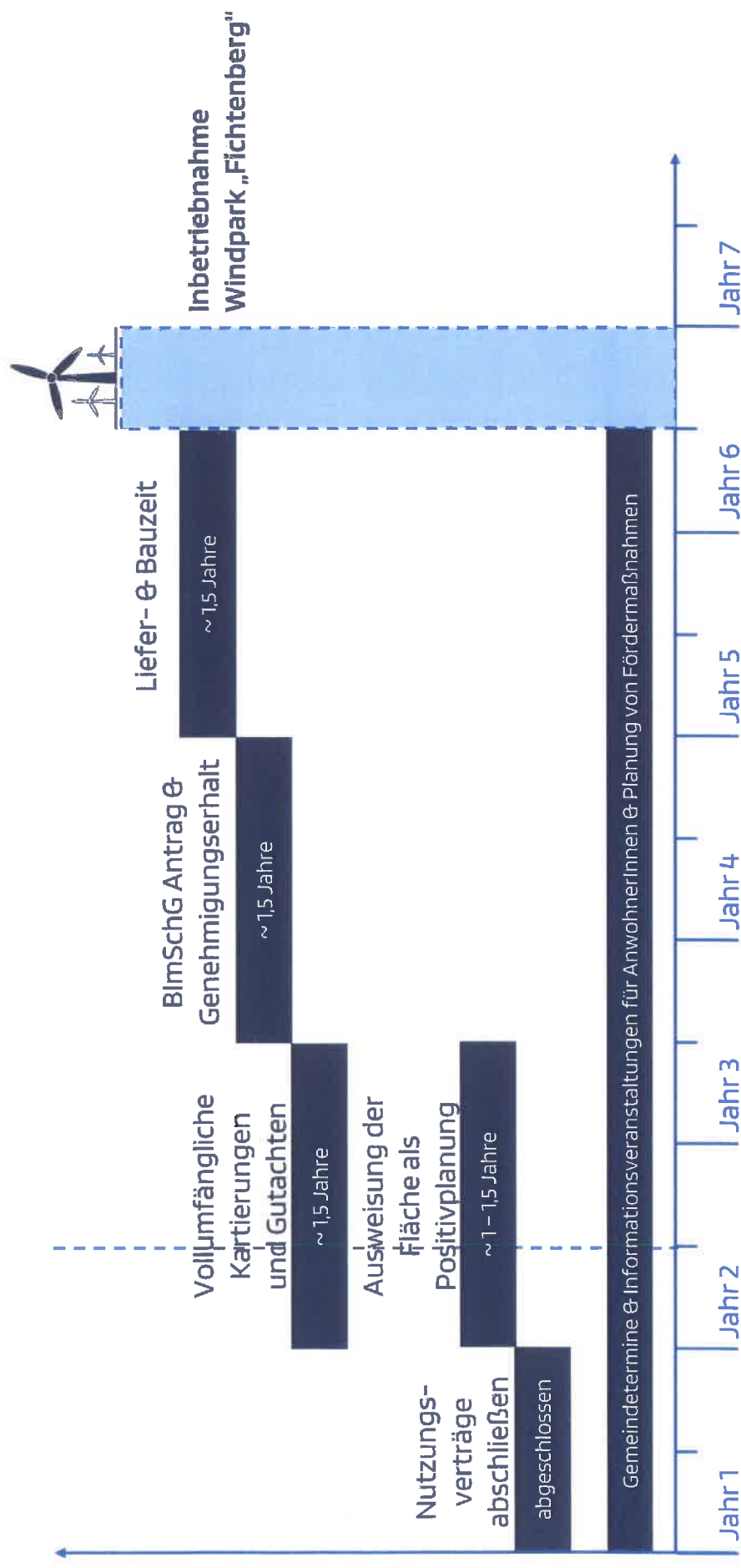
48.000.000 kWh  
Stromerzeugung



\*Durchschnittlicher Jahres-Verbrauch  
einer 3-köpfigen Familie in DE: 4.050kWh

# Möglicher Projektablauf für den Windpark "Fichtenberg"

Phasen der Projektierung



Gemeindetermine - WP Fichtenberg

### III. Fördermaßnahmen

Möglichkeiten- Wir setzen uns für Fördermaßnahmen ein, die mit unseren Werten vereinbar sind



Als starker Partner für Gemeinden und Bürger fördern wir den transparenten Austausch von Ideen und freuen uns über neue Vorschläge. Gerne sprechen wir über den individuellen Bedarf.

#### Unser Engagement



Nachhaltigkeit



Bildung



Verkehr



Ländlicher Wohnraum



Innovation

# Förderprojekte

## Sponsoring



**Dorfverein**  
Erneuerung der Außenanlage und des Lichts



**Schützenverein**  
Fertigstellung des Parkplatzes



**Feuerwehr**  
Renovierung eines Gerätehauses



**Heimatverein**  
Erwerb eines Emtewagens



**Feriencamp**  
Sponsoring von T-Shirts



**Sportverein**  
Werbeelemente



**Kindergarten Balge**  
Wasserspielanlage



**Sportverein**  
Anschaffung eines Rasenmähers



**Kapellengemeinde**  
Anschaffung von Posaunen



**Sportverein**  
Werbeelemente



**Feriencamp**  
u.a. Sponsoring des Rot-Kreuz Bedarfs



**Sportverein**  
Zusammenarbeit in Planung

## Spenden



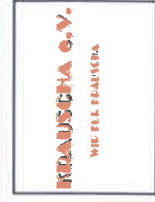
**Unterstützung**  
nach der  
Flutkatastrophe 2021



**Sprachkurs**  
für Flüchtlinge



**Finanzierung**  
eines  
Gemeindeerntefests



**Unterstützung**  
eines  
gemeinnützigen  
Vereins



### III. Kommunale Teilhabe nach EEG §6

In Folge der kommunalen Teilhaben erhalten alle betroffenen Gemeinden eine anteilige Beteiligung

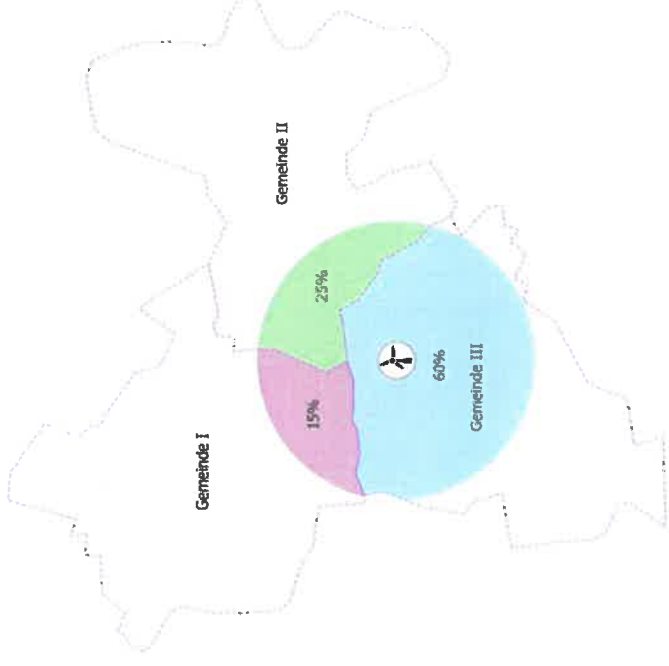
#### Was beinhaltet die Kommunale Teilhabe?

Zuwendung ohne Gegenleistung in Höhe von 0,2 Cent/kWh

Der Vorteil: Teilhabe hat keine Auswirkungen auf den kommunalen Finanzausgleich

#### Welches Muster nutzen wir?

Als Vorlage verwenden wir die vorgesehenen Musterverträge der Fachagentur Windenergie an Land

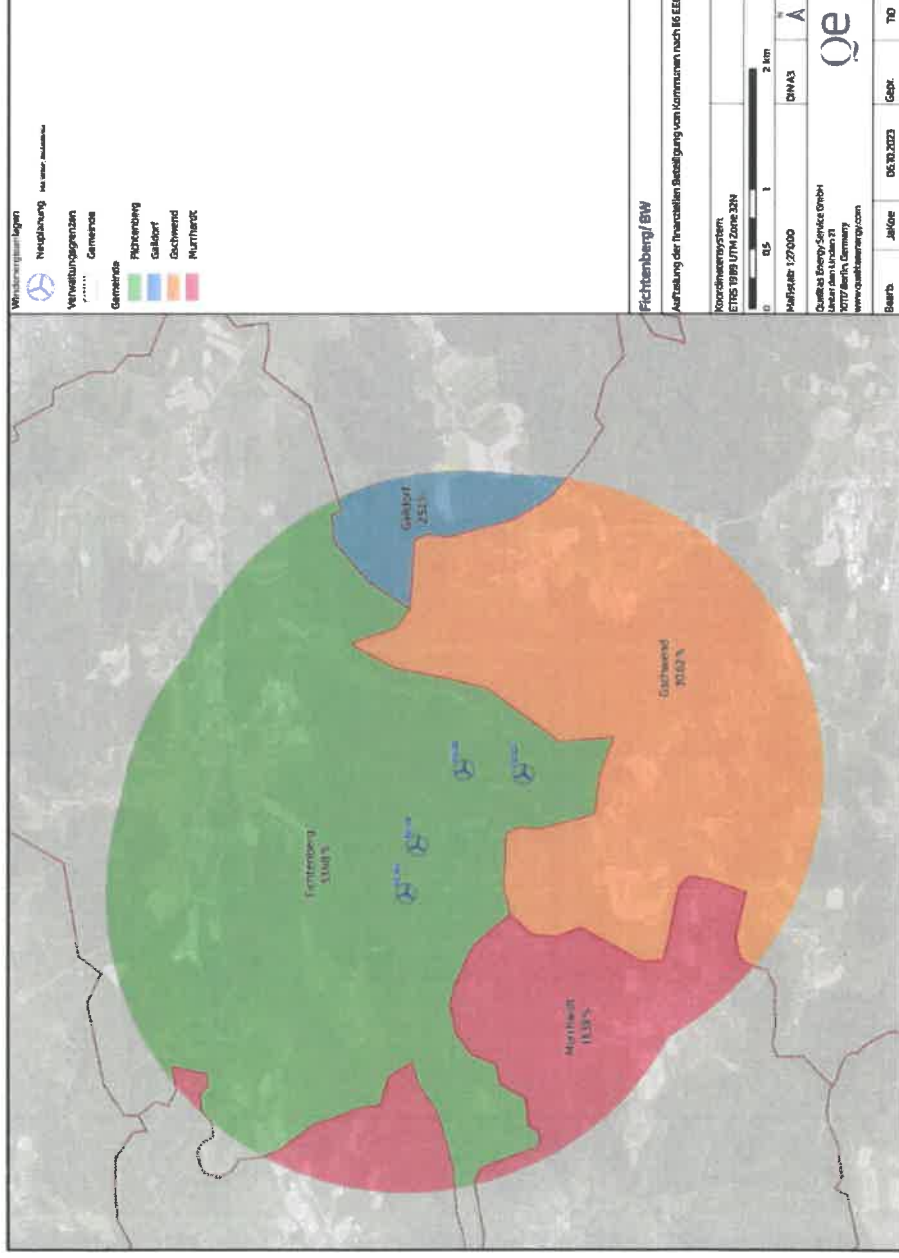


Symbolische Darstellung der Gemeindegebiete

\*Rechenbeispiel

## V. Fördermaßnahmen

Kommunale Teilhabe nach EEG



Gemeindetermin – WP Fichtenberg

## Wie hoch ist die Teilhabe für eine Windenergieanlage bei Neuplanung?

Annahmen:

Jährliche Stromproduktion

12.000 kWh/WEA

Kommunale Teilhabe von 0,2 cent/kWh

- Gesamtbetrag von ca. 24.000€/a
- Fichtenberg = 50 %  
= ca. 12.835 €
- Gaildorf = 3 %  
= ca. 605 €
- Gschwend = 35 %  
= ca. 7.345 €
- Murrhardt = 12 %  
= ca. 2.211 €