

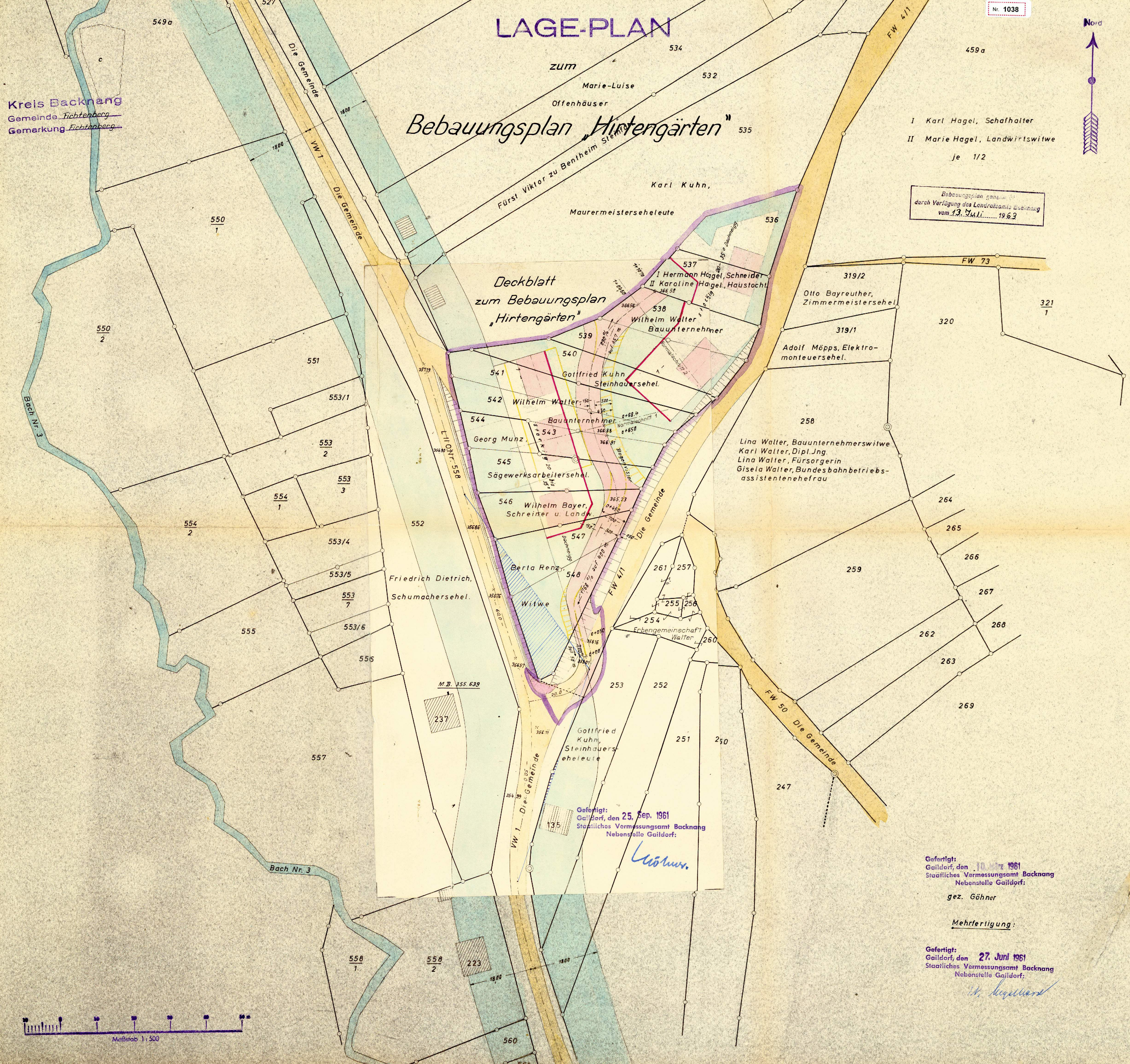
LAGE-PLAN

Bebauungsplan „Hirtengärten“

Kreis Backnang
Gemeinde Fichtenberg
Gemarkung Fichtenberg

I Karl Hagel, Schafhalter
II Marie Hagel, Landwirtswitwe
Je 1/2

Bebauungsplan genehmigt
durch Verfügung des Landratsamts Backnang
vom 13. Juli 1962



Gefertigt:
Gaildorf, den 25. Sep. 1961
Staatliches Vermessungsamt Backnang
Nebenstelle Gaildorf:

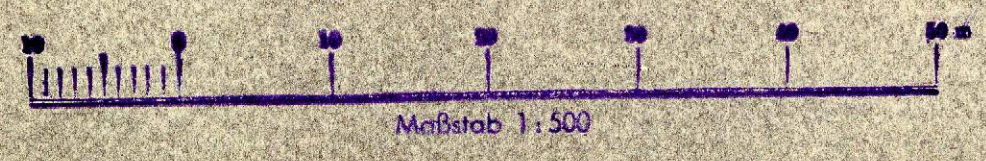
Wöhner

Gefertigt:
Gaildorf, den 10. März 1961
Staatliches Vermessungsamt Backnang
Nebenstelle Gaildorf:
gez. Göhner

Mehrfertigung:

Gefertigt:
Gaildorf, den 27. Juni 1961
Staatliches Vermessungsamt Backnang
Nebenstelle Gaildorf:

M. Kugelhard



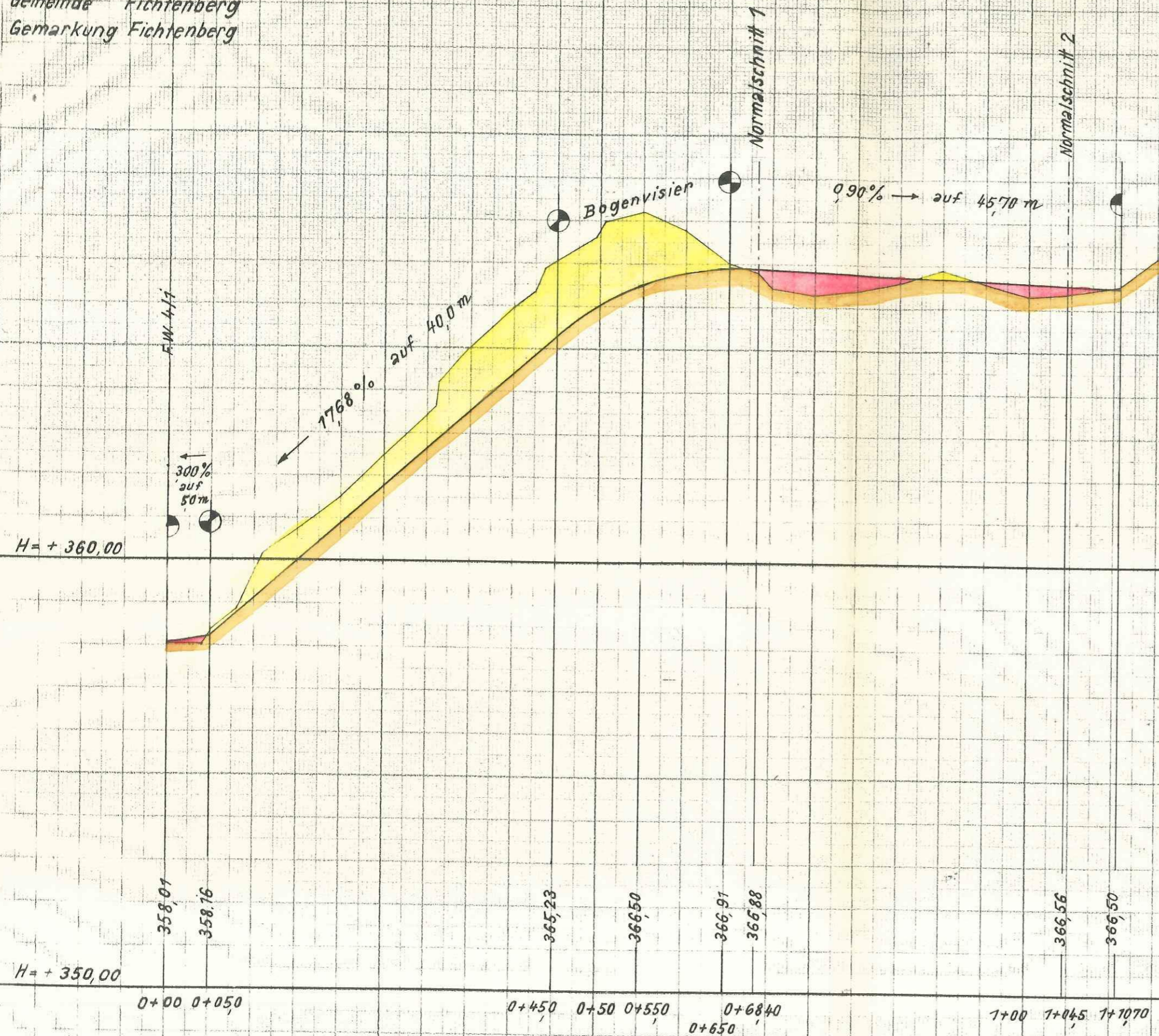
Kreis Backnang
 Gemeinde Fichtenberg
 Gemarkung Fichtenberg

Nr. 1038

Längenprofil Straße A

zum
 Bebauungsplan „Hirtengärten“

Bebauungsplan Nr. 1038
 durch Verfügung des Landesamts für Raumordnung
 vom 13. Juli 1963



Maßstab für die Höhen 1:100
 Maßstab für die Längen 1:500

Gefertigt: 27. Juni 1963
 Gaildorf, den
 Staatliches Vermessungsamt Backnang
 Nebenstelle Gaildorf:

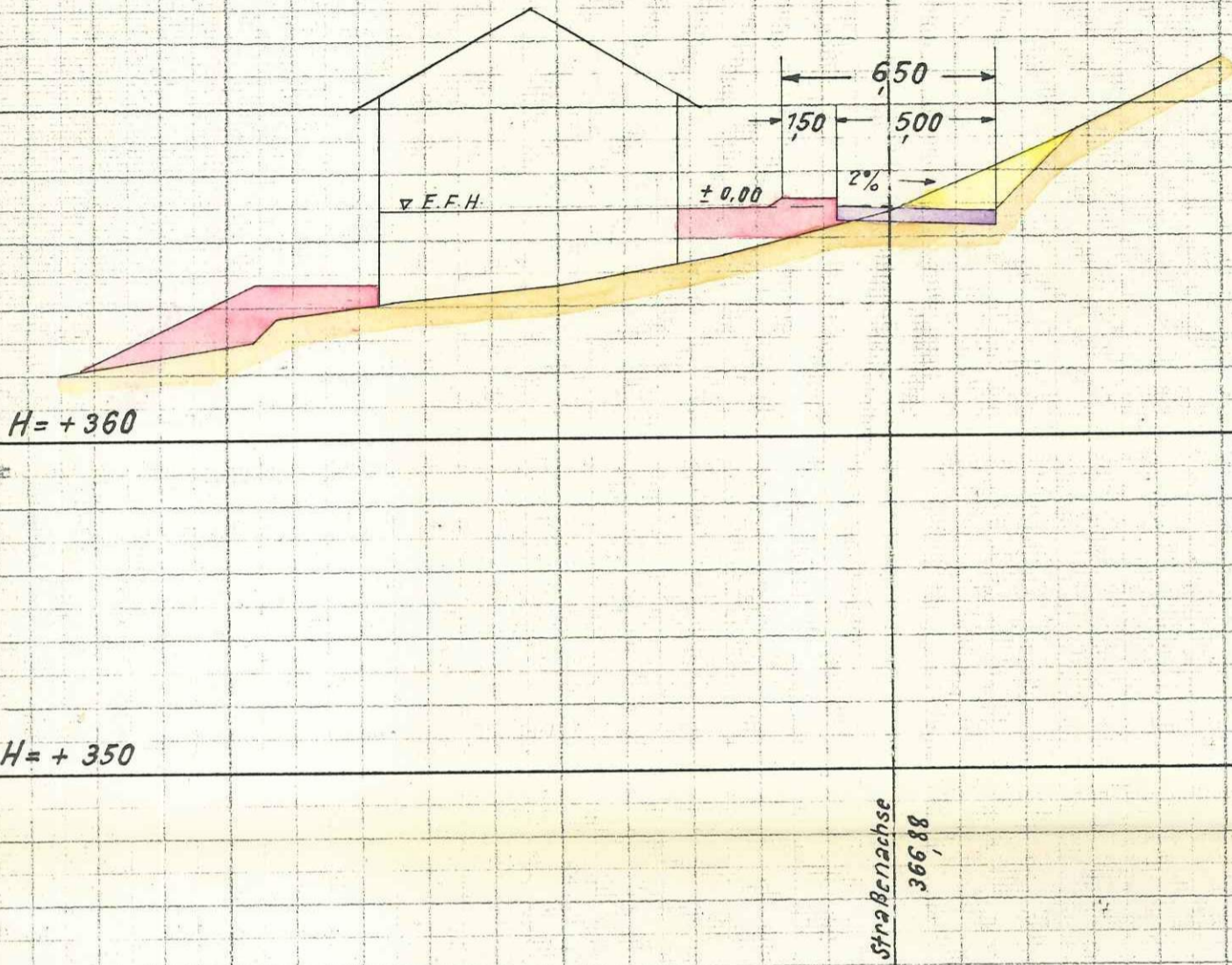
[Handwritten signature]

Normalschnitte

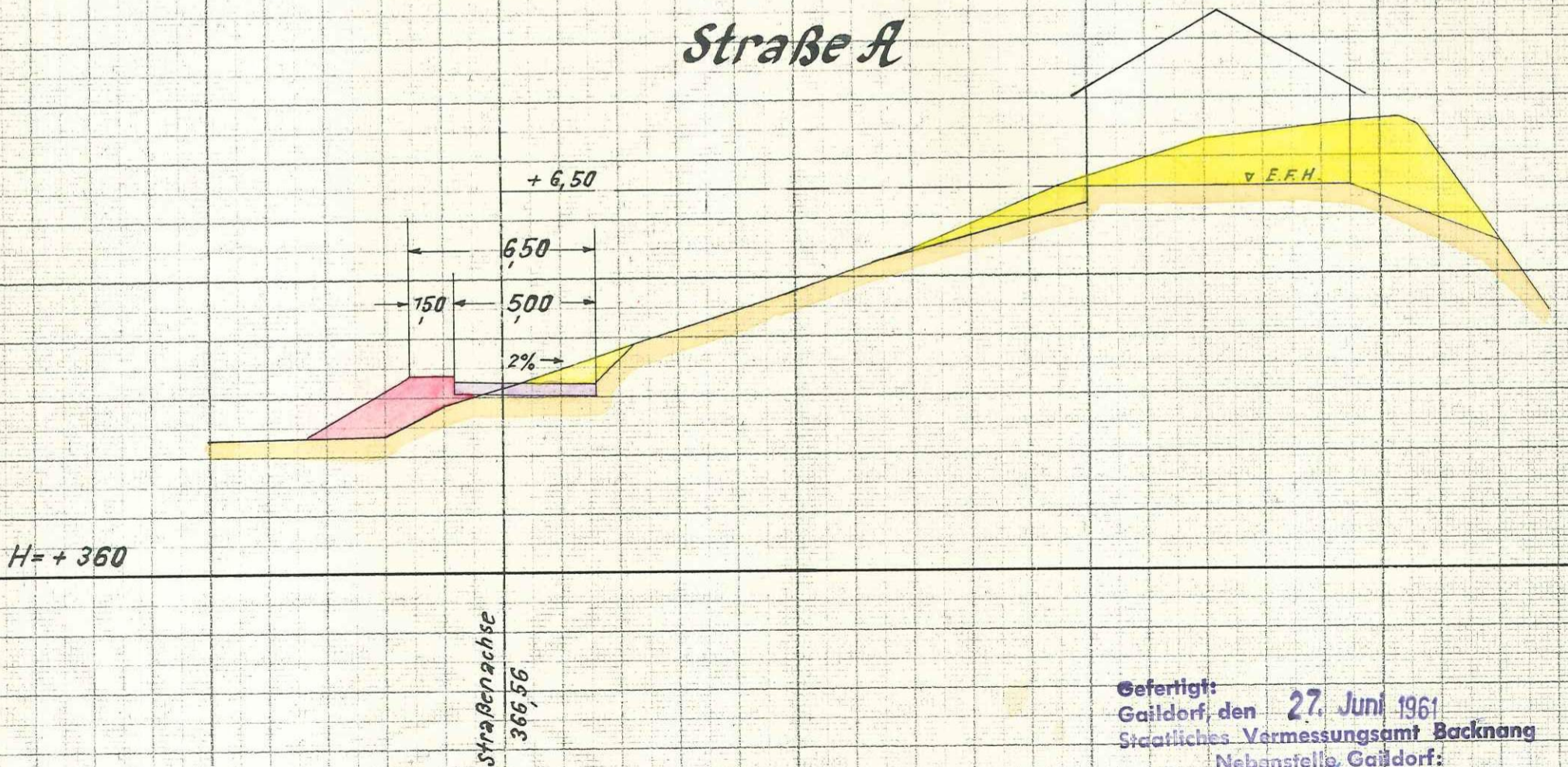
zum
Bebauungsplan „Hirtengärten“

Bebauungsplan genehmigt
durch Verfügung des Landratsamts Backnang
vom 13. Juli 1963

Schnitt 1 Straße A



Schnitt 2 Straße A



Gefertigt:
Gaildorf, den 27. Juni 1961
Staatliches Vermessungsamt Backnang
Nebenstelle Gaildorf:

[Handwritten signature]

M. 1:200

für die Höhen und Längen

Kreis Backnang
Gemeinde Fichtenberg
Gemarkung Fichtenberg

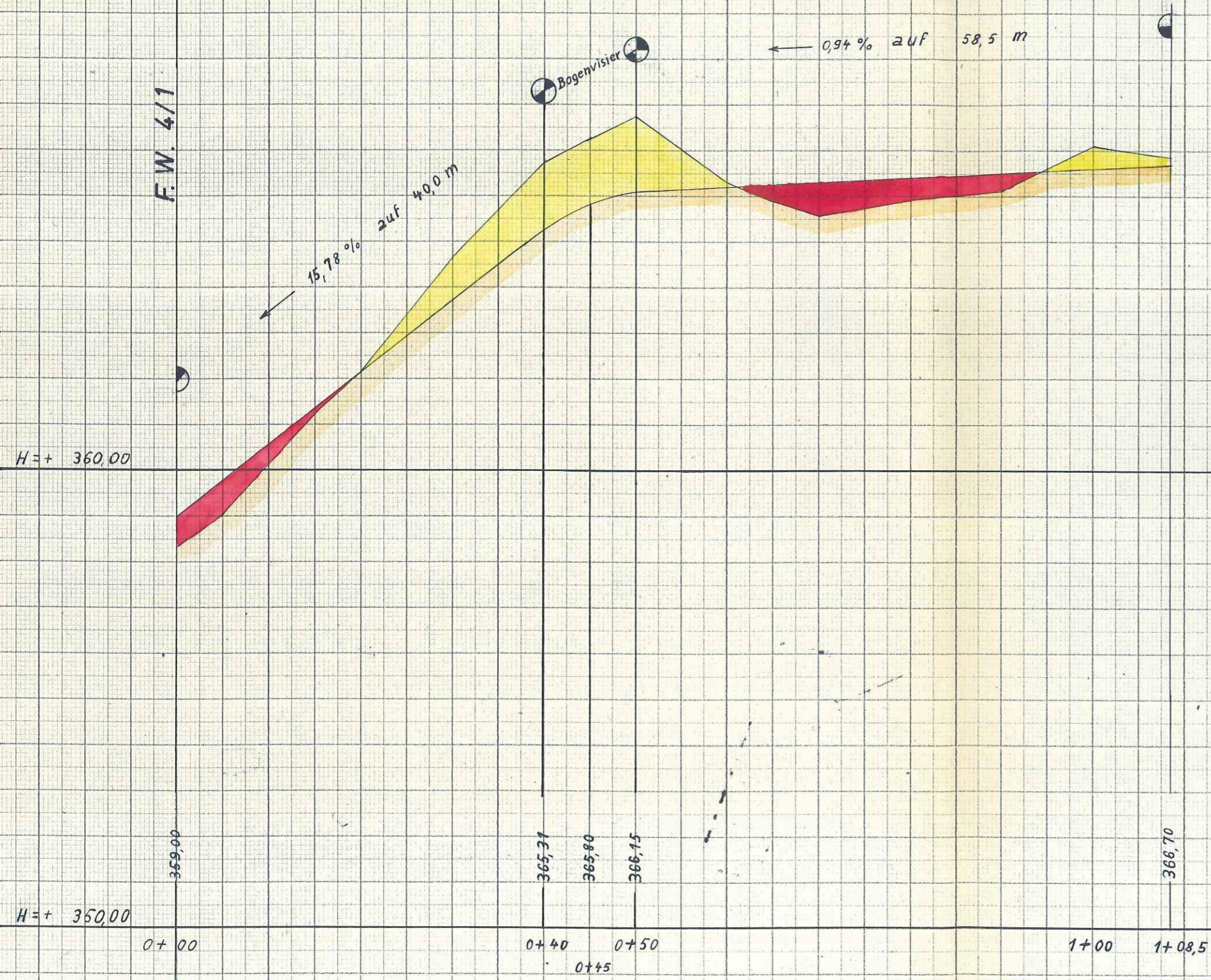
Nr. 1038

Längenprofil Straße A

zum

Bebauungsplan „Hirtengärten“

F.W. 4/11



Für die Übereinstimmung
mit dem Original:

Gaildorf, den 22. Juli 1963
Staatliches Vermessungsamt Backnang
Nebenstelle Gaildorf:

Gefertigt:
Gaildorf, den 19. Sept. 1962
Staatliches Vermessungsamt Backnang
Nebenstelle Gaildorf:
gez. Gähner

Maßstab für die Höhen 1:100
Maßstab für die Längen 1:500