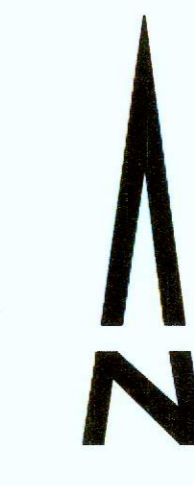


# Bebauungsplan "Beseitigung Bahnübergänge L 1066" Blatt West

M 1:1.000

Stand: Rechtskräftige Fassung



### ZEICHENERKLÄRUNG MASSNAHMEN

- M1.1 Extensivgrünland und Anpflanzung von Gehölzen
- M1.2 Natürliche Sukzession, Anpflanzung von Hochstämmen
- M1.3 Straßenbegleitgrün und Weiterführung der vorhandenen Baumreihe
- M1.4 Straßenbegleitgrün und Anpflanzung von Einzelgehölzen
- M1.5 Ausweidung auf Abtragflächen für Restorationsausgleich (Umwendung des Fichtenreizes in Auwald)
- M1.6 Natürliche Sukzession mit Entwicklungsziel Auwald
- M1.7 Entwicklung von Extensivgrünland
- M1.8 Entwicklung von Extensivgrünland mit Immissionschutzpflanzung
- M1.9 Anlage von dicht bepflanzten Gewässerrandstreifen
- M1.10 Entwicklung von Feucht- und Nassgrünland
- M1.11 Natürliche Sukzession auf abgetragenen Restflächen
- M1.12 Pflanzung einer Baumreihe

### ZEICHENERKLÄRUNG

- Verkehrsflächen (Bankett, Gehweg, Fahrbahn, Bankett) (§ 9 Abs. 1 Nr. 11 BauGB)
- öffentliche Parkierungsflächen (§ 9 Abs. 1 Nr. 11 BauGB)
- Landwirtschaftlicher Flurweg, Geh-/Radweg, private Zufahrten
- Umgrenzung der Flächen für besondere Anlagen und Vorkehrungen zum Schutz vor schädlichen Umwelteinwirkungen im Sinne des BImSchG (§ 9 Abs. 1 Nr. 24 BauGB) Lärmzone
- Führung von Versorgungs- und Hauptwasserleitungen (§ 9 Abs. 1 Nr. 13 BauGB)
- GR, FR Gehrecht (GF), Fahrrecht (FR) (§ 9 Abs. 1 Nr. 21 BauGB)
- Flächen für Gemeinbedarf (§ 9 Abs. 1 Nr. 5 BauGB)
- private Grünfläche (§ 9 Abs. 1 Nr. 15 BauGB)
- Flächen oder Maßnahmen zum Schutz, zur Pflege und zur Entwicklung von Boden, Natur und Landschaft (§ 9 Abs. 1 Nr. 20 BauGB)
- Verkehrsgrün, Straßenoberflächen (§ 9 Abs. 1 Nr. 15 BauGB)
- öffentliche Grünfläche (§ 9 Abs. 1 Nr. 15 BauGB)
- Ausweidung, Pflanzung von Uferbegleitgehölz
- Entwicklung von Extensivgrünland
- Natürliche Sukzession
- Entwicklung von Feuchtgrünland
- Bindung für die Erhaltung von Bäumen (§ 9 Abs. 1 Nr. 25 BauGB)
- Wasserflächen (§ 9 Abs. 1 Nr. 16 BauGB)
- Umgrenzung der Flächen, deren Böden erheblich mit umweltgefährdeten Stoffen belastet sind (§ 9 Abs. 5 Nr. 3 BauGB)
- Biotope mit Nummer (§ 24a Landesnaturschutzgesetz)
- Naturdenkmale mit Nummer
- Grenze FFH-Gebiet
- Grenze Landschaftsschutzgebiet
- Grenze Überschwemmungsgebiet Bestand / Planung
- Grenze des räumlichen Geltungsbereiches (§ 9 Abs. 7 BauGB)
- bestehende Grundstücksgrenzen
- Straßenbelegung Auftrag
- Straßenbelegung Abtrag
- bestehende Böschungen
- bestehende Bebauungspläne
- Blattschnitt

Kartengrundlage: Lageplan des Ingenieurbüros Brenner + Münich, April 2005, Vermessungsbüro Eisele Schwäbisch Hall, Verbandsbauamt Limpurger Land

### VERFAHRENSVERMERKE

Aufstellungsbeschluss	(§ 2 Abs. 1 BauGB)	am 26.04.2001
Öffentliche Auslegung	(§ 3 Abs. 2 BauGB)	am 10.05.2001
	öffentliche Bekanntmachung	am 16.06.2005
	öffentliche Auslegung	vom 27.06. bis 27.07.2005
Satzungsbeschluss	(§ 10 Abs. 1 BauGB)	am 08.08.2005
ortsübliche Bekanntmachung	(§ 10 Abs. 3 BauGB)	am 25.08.2005
Rechtsverbindlich		seit 25.08.2005

Entwurf gefertigt: Landratsamt Schwäbisch Hall Fachbereich Kreisplanung  
Schwäbisch Hall, den 08.08.2005, redaktionell geändert am 11.08.2005 gemäß Satzungsbeschluss

AUSFERTIGT: Es wird bestätigt, dass der Inhalt dieses Bebauungsplanes mit seinen Festsetzungen durch Zeichnung, Farbe, Schrift und Text mit den hierzu ergangenen Beschlüssen des Gemeinderats übereinstimmt und dass die für die Rechtswirksamkeit maßgebenden Verfahrensvorschriften beachtet wurden.

Gemeinde Fichtenberg, den 10.06.2005  
gez. M. M. (Bürgermeister)

Gemeinde Fichtenberg, den 10.06.2005  
gez. M. M. (Bürgermeister)

*N. N. M. M.*  
(B. Eckelmann)

# Bebauungsplan "Beseitigung Bahnübergänge L 1066" Blatt Ost

M 1:1.000

Stand: Rechtskräftige Fassung

## ZEICHENERKLÄRUNG

- Verkehrflächen (Bankett, Gehweg, Fahrweg, Baken) (§ 9 Abs. 1 Nr. 11 BauGB)
- Öffentliche Parkierungsflächen (§ 9 Abs. 1 Nr. 11 BauGB)
- Landwirtschaftlicher Fußweg, Geh-Radweg, private Zufahrten
- Umgrünung der Flächen für besondere Anlagen und Vorkehrungen zum Schutz vor schädlichen Umwelteinwirkungen im Sinne des BImSchG (§ 9 Abs. 1 Nr. 24 BauGB) Lärmschutz
- Führung von Versorgungs- und Hauptabwasserleitungen (§ 9 Abs. 1 Nr. 13 BauGB)
- Gehweg (GR), Fahrweg (FR) (§ 9 Abs. 1 Nr. 21 BauGB)
- Flächen für Gemeinbedarf (§ 9 Abs. 1 Nr. 5 BauGB)
- private Grünfläche (§ 9 Abs. 1 Nr. 15 BauGB)
- Flächen oder Maßnahmen zum Schutz, zur Pflege und zur Entwicklung von Boden, Natur und Landschaft (§ 9 Abs. 1 Nr. 20 BauGB)
- Verkehrsrain, Straßeneinfassungen (§ 9 Abs. 1 Nr. 15 BauGB)
- Öffentliche Grünfläche (§ 9 Abs. 1 Nr. 15 BauGB)
- Auswäldung, Pflanzung von Ufergehölzen
- Entwicklung von Extensivgrünland
- Natürliche Sukzession
- Entwicklung von Feuchtwiesen
- Bindung für die Erhaltung von Bäumen (§ 9 Abs. 1 Nr. 25 BauGB)
- Wasserflächen (§ 9 Abs. 1 Nr. 16 BauGB)
- Umgrünung der Flächen, deren Böden erheblich mit umweltschädlichen Stoffen belastet sind (§ 9 Abs. 5 Nr. 3 BauGB)
- Blotze mit Nummer (§ 24a Landschaftsschutzgesetz)
- Naturdenkmale mit Nummer
- Grenze FFH-Gebiet
- Grenze Landschaftsschutzgebiet
- Grenze Gemarkungsgrenze Bestand / Planung
- Grenze des räumlichen Geltungsbereiches (§ 9 Abs. 7 BauGB)
- bestehende Grundstücksgrenzen
- Straßenbebauung Auftrag
- Straßenbebauung Abtrag
- bestehende Böschungen
- bestehende Bebauungspläne
- Blattschnitt

Kartengrundlage: Legende des Ingenieurbüros Bremer + Mönich, April 2005, Vermessungsamt Kreis Schwäbisch Hall, Verbandsamt Limpurger Land

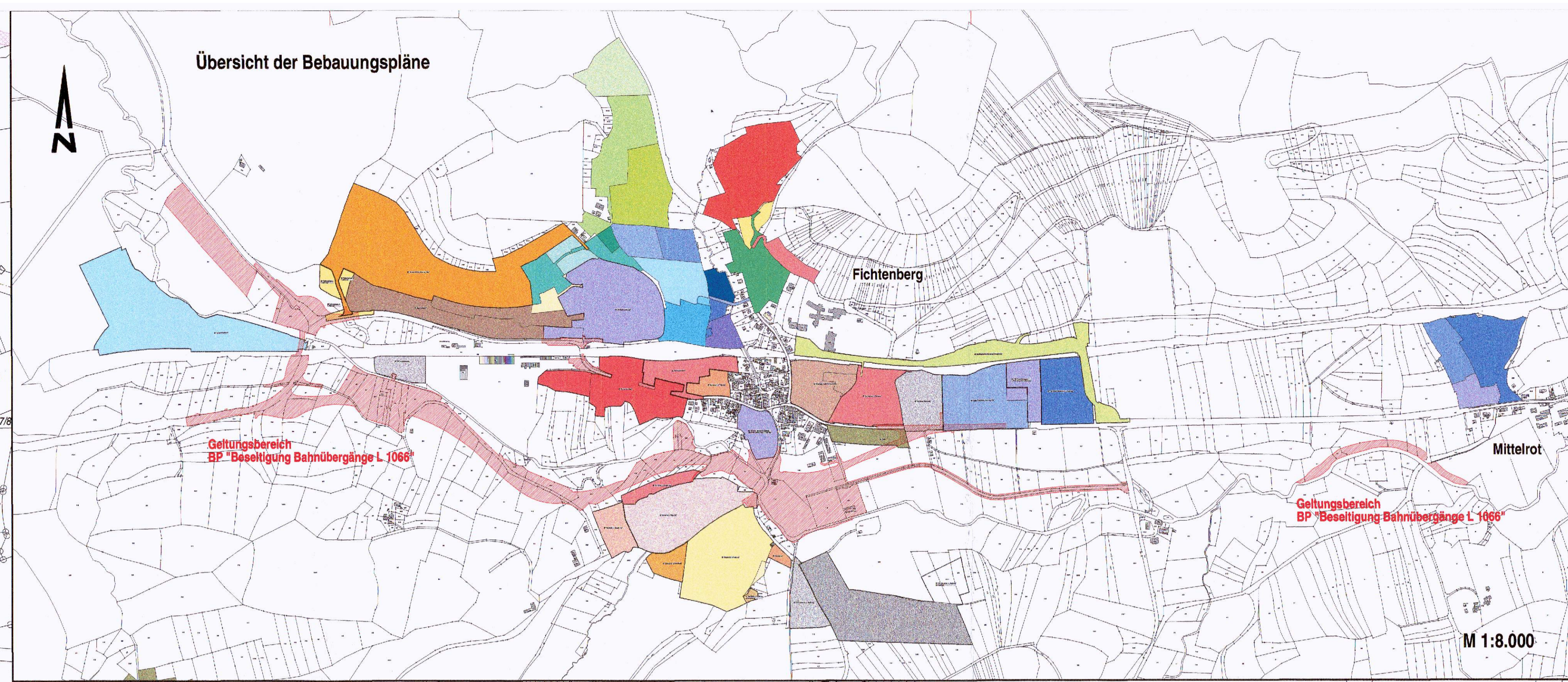
## VERFAHRENSVERMERKE

Aufhebungsbeschluss	(§ 2 Abs. 1 BauGB) örtliche Baurechtsverordnung	am 28.04.2001 am 15.09.2001
Örtliche Auslegung	(§ 9 Abs. 2 BauGB) örtliche Bekanntmachung öffentliche Auslegung	am 16.06.2005 bis 27.07.2005
Setzungsbeschluss	(§ 10 Abs. 1 BauGB)	am 08.08.2005
örtliche Bekanntmachung	(§ 10 Abs. 3 BauGB)	am 25.08.2005
Rechtsverbindlich		seit 25.08.2005

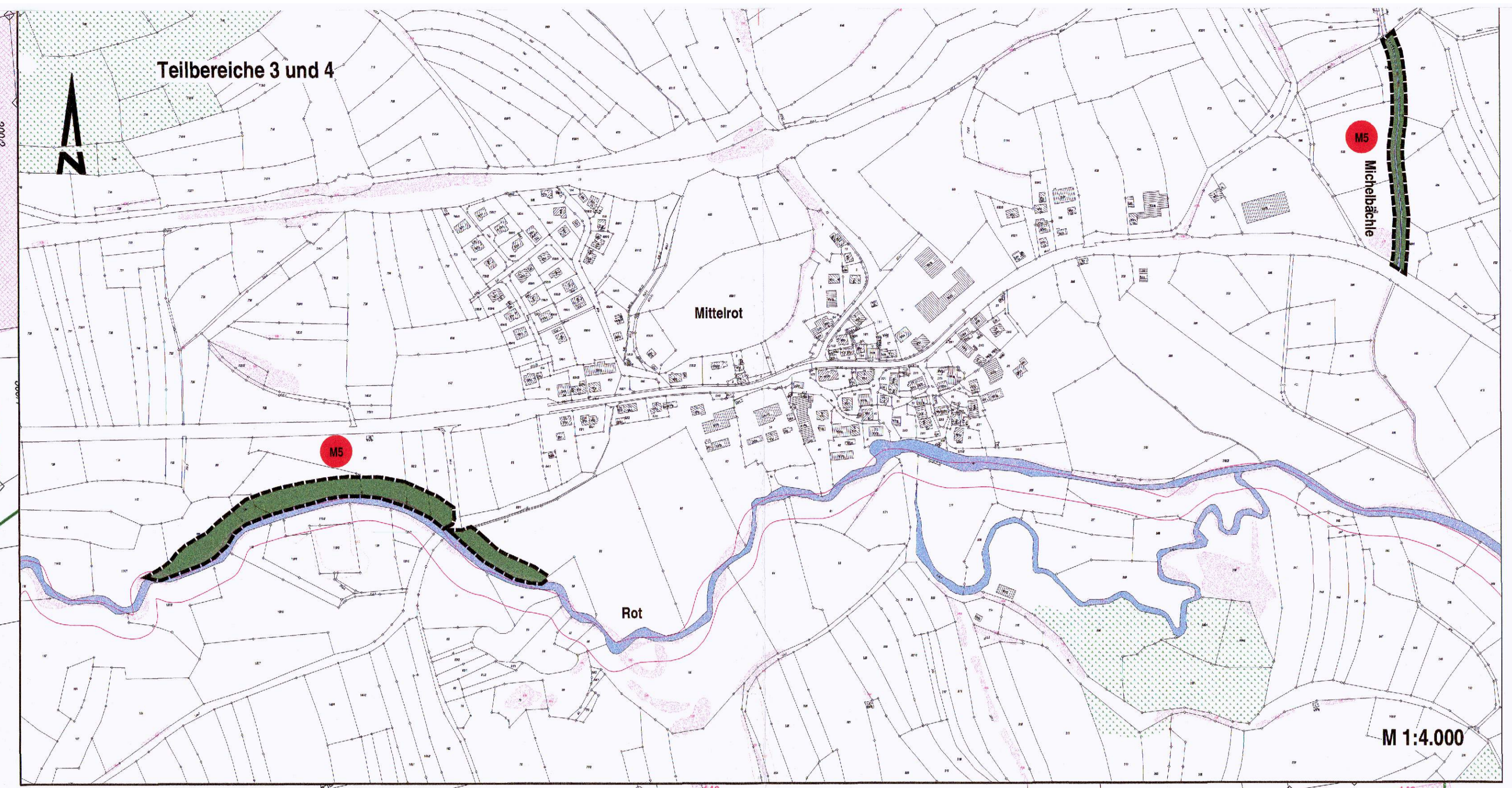
Entwurf gefertigt:  
Landesamt Schwäbisch Hall  
Fachbereich Freizeitanlagen  
Schwäbisch Hall, den 09.05.2005,  
redaktionell geändert am 11.08.2005 gemäß Setzungsbeschluss  
(B. Eckmann)

AUFGESTELLT:  
Gemeinde Fichtenberg,  
den 10.06.2005  
Mörs (Bürgermeister)

AUSGEFERTIGT:  
Es wird bestätigt, dass der Inhalt dieses Bebauungsplanes mit seinen  
Festsetzungen durch Zeichnung, Farbe, Schrift und Text mit den hierzu  
angegabenen Beschlüssen des Gemeinderates übereinstimmt und dass die  
für die Fachverfahren mitgelieferten Verfahrensvorchriften beachtet  
wurden.  
Gemeinde Fichtenberg,  
den 11. 06. 2005  
Mörs (Bürgermeister)



M 1:8.000



M 1:4.000

